

ZÁKLADNÍ ÚDRŽBOVÝ LIST C8 ROBOTU EPSON

Tento údržbový list obsahuje pouze základní pravidelnou údržbu, nejedná se o kompletní seznam a postupy údržby – kompletní návody a postupy naleznete v servisním manuálu příslušného robotu

ÚDRŽBA ROBOTU

Údržba robotu při vypnutém napájení, v poloze OFF (robot neprovádí činnost)

Operace údržby	Místo inspekce	Denně	Měsíčně	Čtvrtletně	Půlročně	Ročně
Kontrola dotažení nebo odpor šroubů. (velikost utahovacího momentu viz.: <i>Maintenance:2.4 Tightening Hexagon Socket Head Cap Bolts</i>)	Úchytčné šrouby koncového efektoru	*	*	*	*	*
	Uchycení robotu a ramen	*	*	*	*	*
	Šrouby okolo hřídele					*
	Šrouby zajištění motorů a převodových jednotek.					*
Kontrola povolení konektorů. Jestliže je konektor povolen-zastrčit a utáhnout	Externí připojení robotu (PLC, OP, atd..)	*	*	*	*	*
	Kabelová jednotka robotu (jednotka RC)		*	*	*	*
Vizuální kontrola vnějších poškození. Vyčistit je-li nutné.	Vnější vzhled robotu	*	*	*	*	*
	Externí kabely		*	*	*	*
Kontrola ohnutí a nežádoucího posunutí	Ochranné kryty, ploty, atd.	*	*	*	*	*
Kontrola předepnutí řemenů, případně napnutí.	Základna Uvnitř ramen #1,2,3,4				*	*
Výměna baterie robotu	Uvnitř ramen #2	Baterii je potřeba vyměnit jednou za 3 roky.				

Mazání

	Mazaná součást	Interval mazání	Mazivo	Mazací metody
Kloub #1,2,3,4,5	Převodová jednotka	20 000h	SK-1A	<i>Maintenance: 2.3 Greasing</i>
Kloub #6	Převodová jednotka	20 000h	SK-2	<i>Maintenance: 2.3 Greasing</i>
Kloub #6	Kuželový převod	Jednou za rok (každých 8000 hodin)	SK-2	<i>Maintenance: 2.3.7 Greasing</i>

* za normálních podmínek, se převody mažou pouze při výměně motoru či převodovky. V případě že manipulátor pracuje v těžkých pracovních podmínkách (např. Vysoký rychlost, zatížení, krátký čas cyklu), je doporučeno mazat převodovky jednou za 10 000h.

Mazání pro jednotlivé klouby:



- 1) Odmontujte zátku mazacího otvoru
- 2) Namontujte mazací vstup
- 3) Vstříkněte příslušné množství maziva
- 4) Odmontujte mazací vstup
- 5) Namontujte zátku mazacího otvoru

Umístění jednotlivých vstupních otvorů maziva je popsáno v manuálu k příslušnému robotu (*Maintenance: 2.3. Greasing*)

Údržba robotu při zapnutém napájení, v poloze ON (robot provádí činnost)

Operace údržby	Místo inspekce	Denně	Měsíčně	Čtvrtletně	Půlročně	Ročně
Kontrola rozsahu pohybu	Každý kloub					*
Pohnutí kabelů pohybem jemně tam a zpět a kontrola jejich případného odpojení	Externí kabely (včetně kabelové jednotky robotu)				*	*
Zatlačení na každé rameno ve stavu MOTOR ON a kontrola přítomnosti odporu.	Každé rameno					*
Kontrola neobvyklých zvuků a vibrací	Celý robot	*	*	*	*	*
Opakované měření přesnosti kalibrem.	Celý robot					*
Kontrola spínání elektromagnetické brzdy. Kontrola zvuku při spínání a vypínání	Brzda	*	*	*	*	*

10.0 VÝMĚNA BATERIE:

<p>Varování</p>  <p>WARNING</p>	<p>Před prováděním jakékoliv procedury, vypnout řídicí jednotku a přidružené zařízení. Následně vytáhnout napájecí kabely od zdroje napájení. Provádění jakýchkoliv výměn na zařízení při zapnuté řídicí jednotce je extrémně nebezpečné a/nebo může způsobit úraz elektrickým proudem či poškození robotického systému</p> <p>Nepřipojujte nebo neodpojujte konektory kabelů k motorům robotu při zapnutém napájení. Připojování či odpojování konektoru motorů robotu při zapnutém napájení je extrémně nebezpečné a může způsobit vážné poranění elektrickým proudem a/nebo způsobit poškození robotického systému.</p> <p>Ujistěte se, že AC silový kabel je připojen vidlicí v zásuvce. NEZAPOJUJTE jej přímo do zdroje napájení. Pro vypnutí robotického systému odpojte napájecí kabel od zdroje. Provádění jakýchkoliv prací při zapojeném AC kabelu ke zdrojů napájení je extrémně nebezpečné a může způsobit vážné poranění elektrickým proudem a/nebo způsobit poškození robotického systému.</p>
<p>Upozornění</p>  <p>CAUTION</p>	<p>Věnujte zvýšenou pozornost při práci s lithiovými bateriemi. Nesprávné zacházení s lithiovými bateriemi, jiným než popsaným níže, je extrémně nebezpečné a může způsobit přehřívání, únik tekutiny, výbuch nebo samovznícení a může způsobit vážné bezpečnostní problémy.</p> <p>Nesprávné zacházení: Pokus nabíjet, Rozebírání, Nesprávné zapojení baterie, Vystavení ohni, Vynucené vybíjení Deformace tlakem, Zkratování baterie (Polarita, Pozitivní/Negativní), Zahřívání (100 °C nebo více), Přímé pájení konců baterie</p> <p>Ujistěte se, že používáte správnou baterii 2172925</p>

!Životnost baterie je 3 roky. I když je manipulátor nepřetržitě připojen k elektrickému napájení, musí být baterie vyměněna každé 3 roky!

UPOZORNĚNÍ TÝKAJÍCÍ SE DAT!

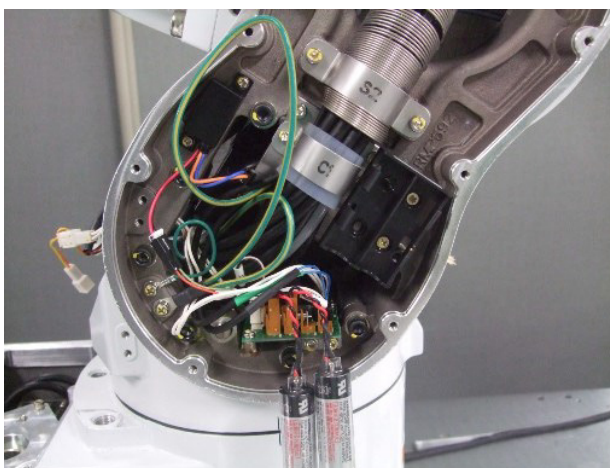
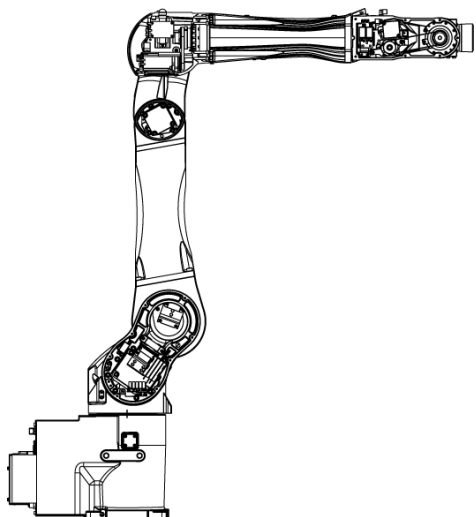
Vždy připojujte novou baterii před tím než odpojíte baterii starou. Jestliže odpojíte starou baterii dříve než odpojíte baterii novou, všechny polohy u všech kloubů manipulátoru budou ztraceny a budete nuceni uskutečnit kalibraci robotu. Jestliže je výměna baterie provedena správně není potřeba provádět kalibraci robotu.

Jestliže data polohy byla ztracena kvůli nízkému napětí baterie:

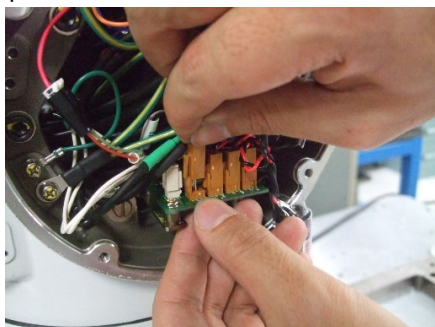
Objeví se následující chybové hlášení (error) při zapnutí řídicí jednotky a spuštění programu
Error 5016: [Power supply failure of the absolute encoder]

Pro technickou podporu při obnovovací proceduře kontaktujte zastoupení EPSON.

1. Vypněte napájení řídicí jednotky
2. Odšroubujte kryt ramene 1 (Arm #1 side cover)



3. Vyjměte baterie z držáků baterií (Battery box)
4. Připojte nové baterie do neobsazených konektorů na desce baterií (Battery board)
5. Vytáhněte staré baterie z desky baterií (battery board), desku přidrže, aby nedošlo k jejímu poškození.



6. Vložte baterie do držáku baterií
7. Přišroubujte kryt ramene 1
8. Zapněte řídicí jednotku
9. Zkontrolujte orientaci a polohu ramen manipulátor. Pohněte robotem do známého bodu a zkontrolujte správnost najeť.
10. Jestliže se projeví nepřesnost v poloze bodu či natočení jednotlivých ramen, je zapotřebí provést kalibraci robotu.